

Zahlen, Daten und Entwicklungen im PSD

Mag. Petra Lützow
Koordination & Planung/CHAB

PSYCHOSOZIALE
DIENSTE ■ WIEN

Ausgewählte Daten



- Mehr als 20.000 Personen haben 2009 den PSD in Anspruch genommen
- 6.261 davon in den SPAs
- 134.687 Einzelleistungen in den SPAs
- über 7.500 HB und mobile Leistungen in den SPAs

MitarbeiterInnen

- 2009: 251 MitarbeiterInnen
(113 Vollzeit, 110 Teilzeit, 28 Honorarbasis)
- 2009: MA-VZÄ = 163,23 (2008:160,65 / 2007:146,86)
- Berufsverteilung in den Behandlungs- und Beratungseinrichtungen (Stand: 1.4.2010)
 - 60 FachärztInnen
 - 26 SozialarbeiterInnen
 - 41 DGKS/DGKP
 - 22 PsychologInnen
 - 33 ErgotherapeutInnen und BetreuerInnen

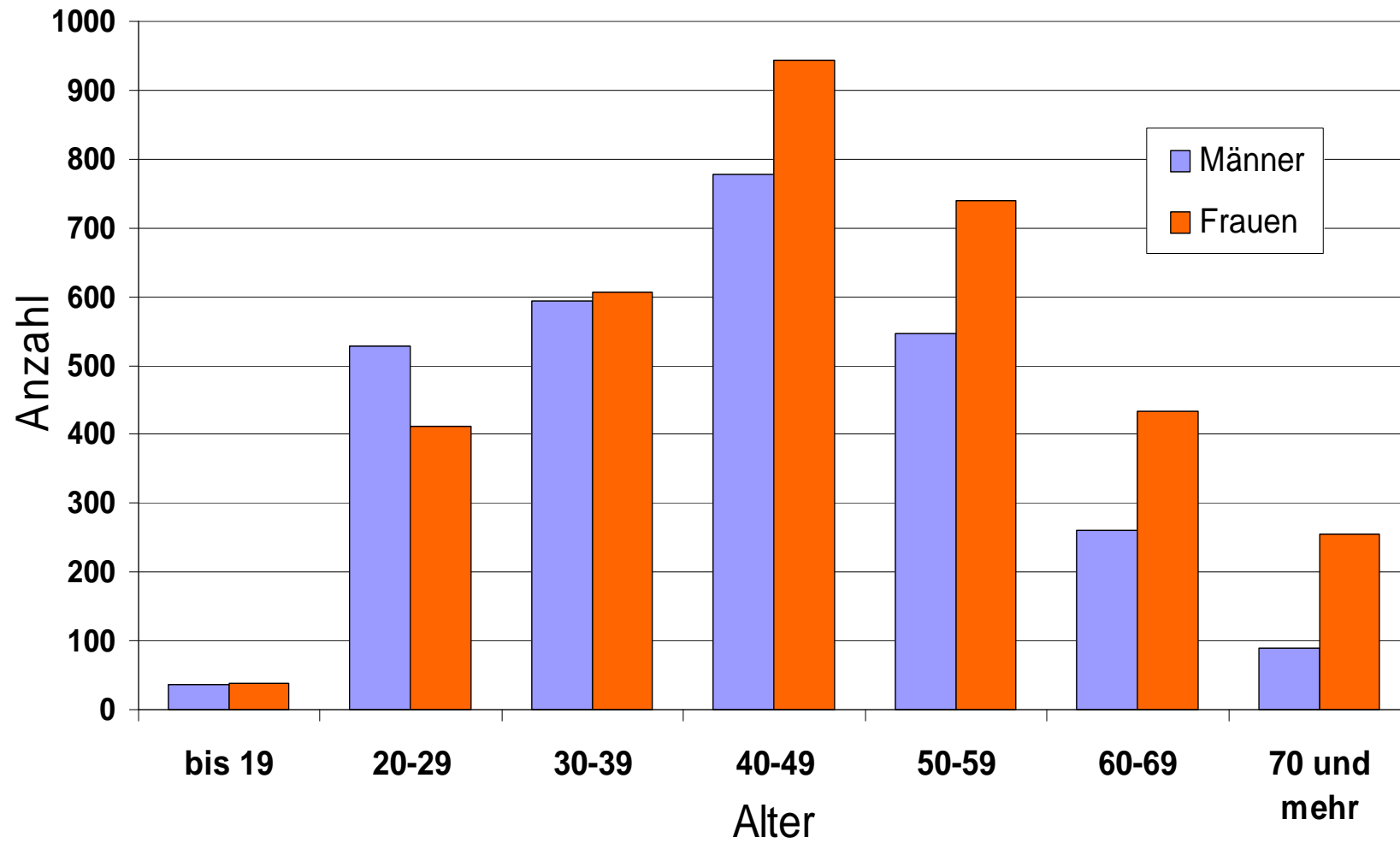
PatientInnen

- überwiegend schwer psychisch erkrankt (SMI)
- übermäßig hoher Anteil an Schizophrenie-Erkrankten (vgl.: Häufigkeit in Bevölkerung = 1 %)
- mit sehr großem psychosozialen Betreuungsbedarf
- Zahl der Neuzugänge steigt prozentuell mit der Zahl der PatientInnen
- Jeder 5. derzeit in Behandlung stehende Patient war auch schon vor 15 Jahren bei uns in Behandlung.

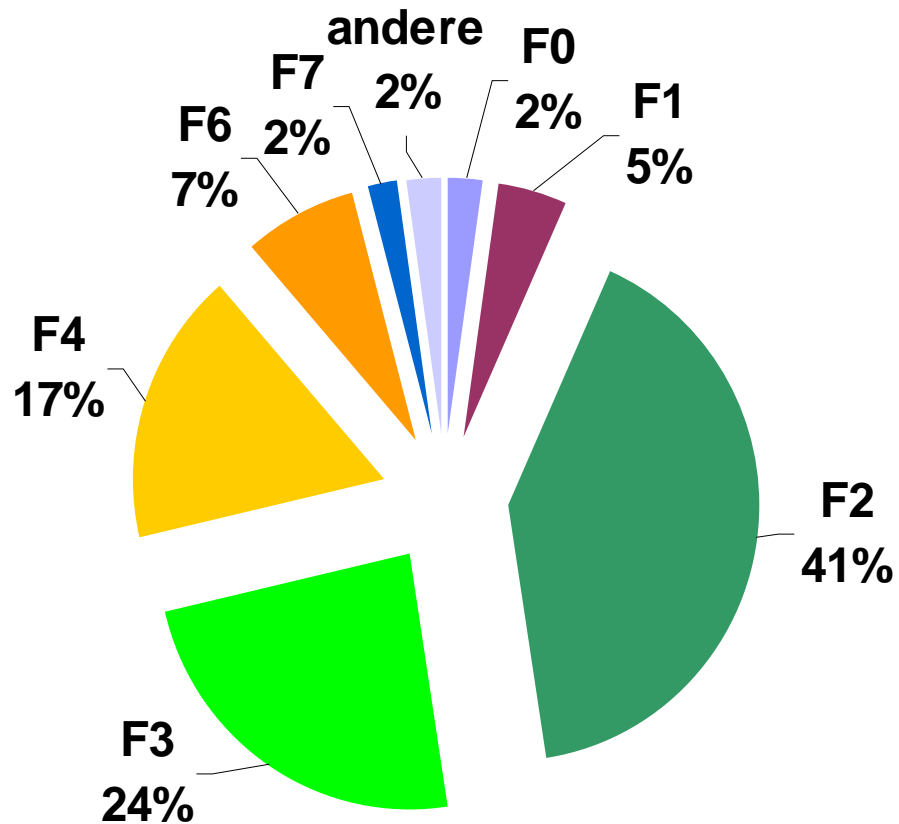
Lebensumstände

Soziodemografische Variablen (Auszug aus Gesamttabelle)	Prozent (gerundet)
Zivilstand	
ledig	52
verheiratet	22
geschieden	22
Wohnsituation	
alleine privat	45
mit Herkunftsfamilie, eigener Familie	43
Erwerbssituation	
permanent berufstätig	15
arbeitslos/Notstandsbezieher	29
Pensionist/Rentner	30
Höhe des Einkommens	
keines	13
bis ASVG-Richtsatz (784 €)	55
1-2-facher Richtsatz	27

Geschlecht und Alter

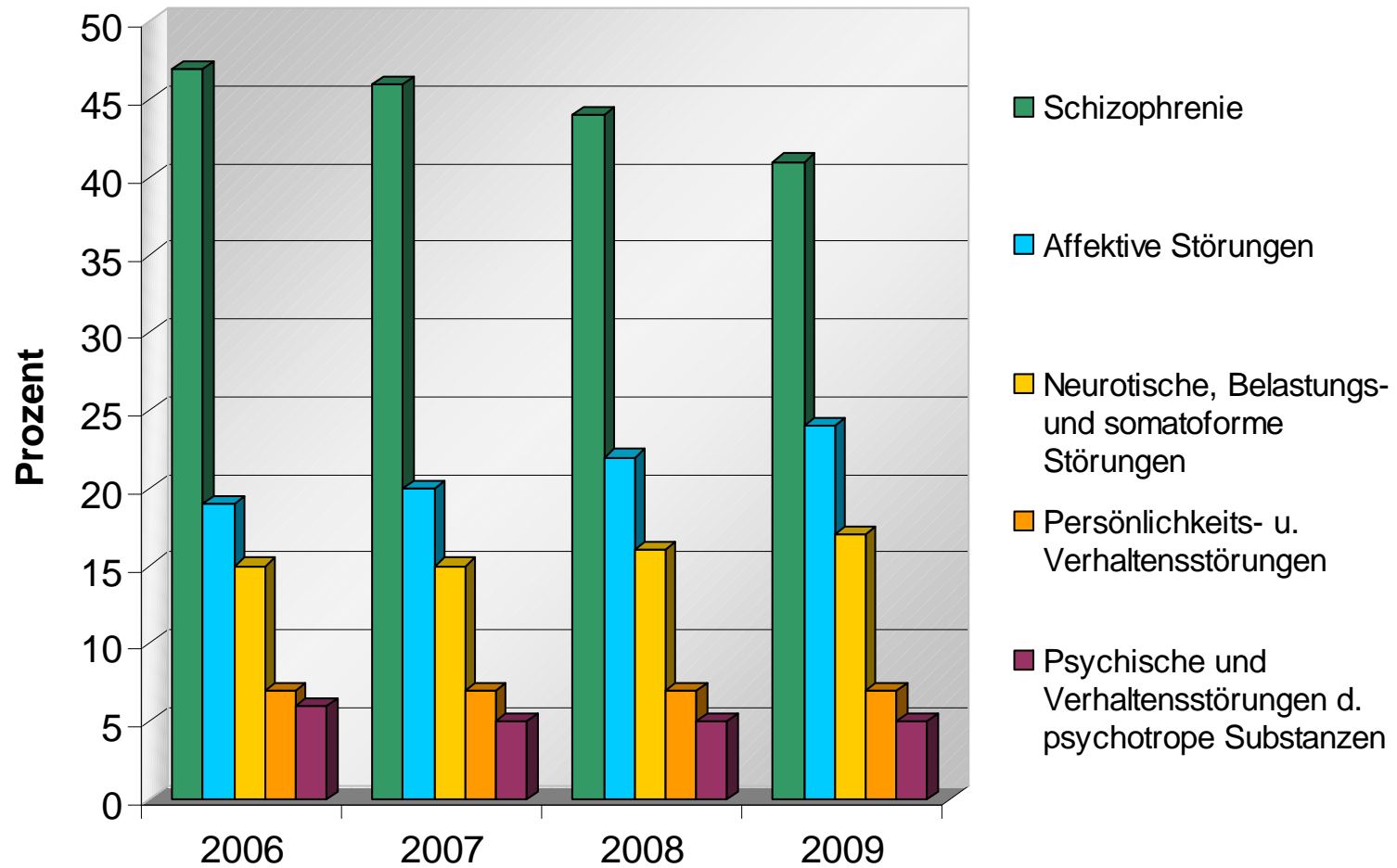


Diagnoseverteilung



F0	Organische, einschließlich symptomatischer psychischer Störungen
F1	Psychische und Verhaltensstörungen durch psychotrope Substanzen
F2	Schizophrenie, schizotype und wahnhafte Störungen
F3	Affektive Störungen
F4	Neurotische, Belastungs- und somatoforme Störungen
F6	Persönlichkeits- und Verhaltensstörungen
F7	Intelligenzminderung
andere Diagnosen: F5, F8, F9 und andere bzw. Diagnose unbekannt	

Anteil an Gesamt-Diagnosen

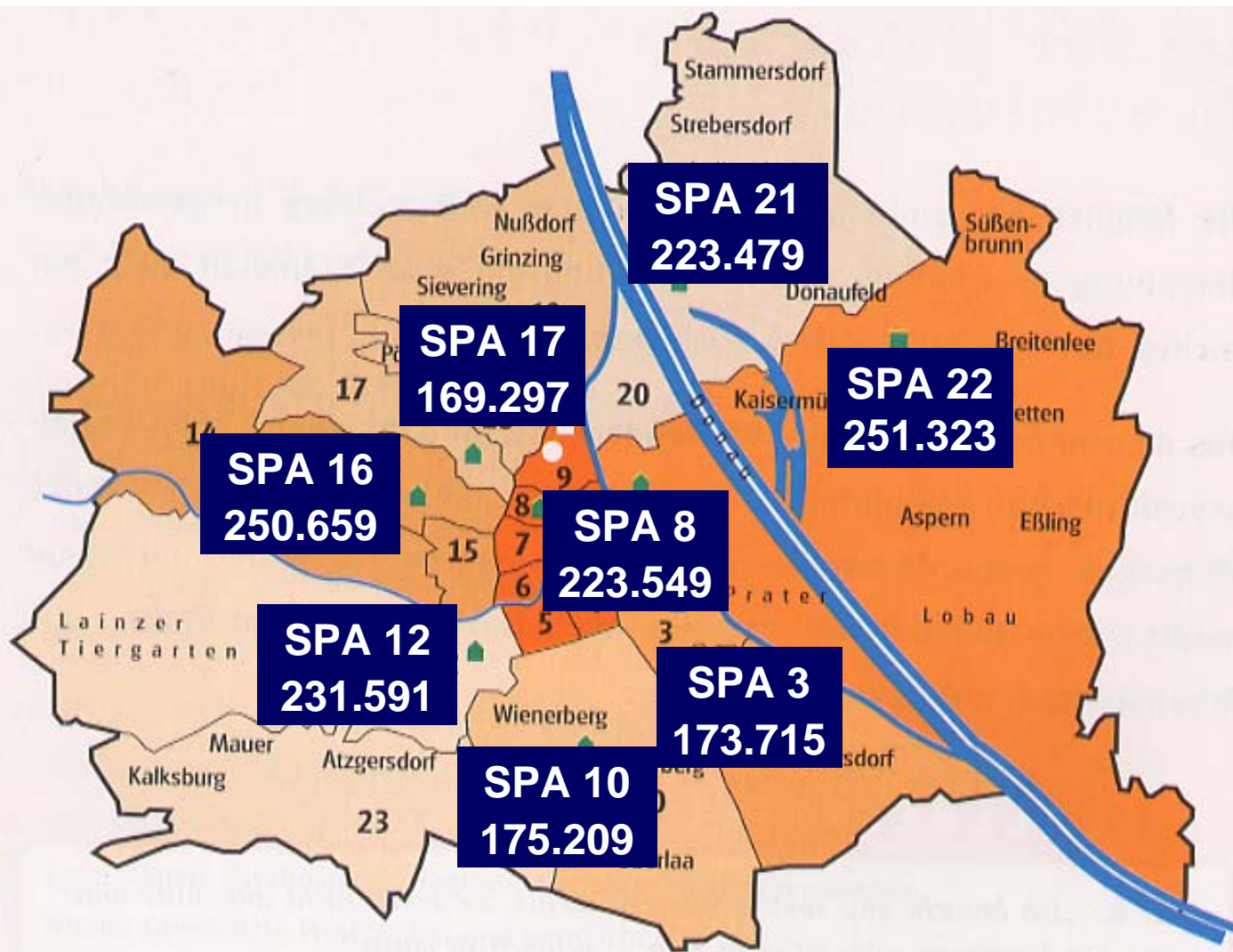


Soziodemografische Daten

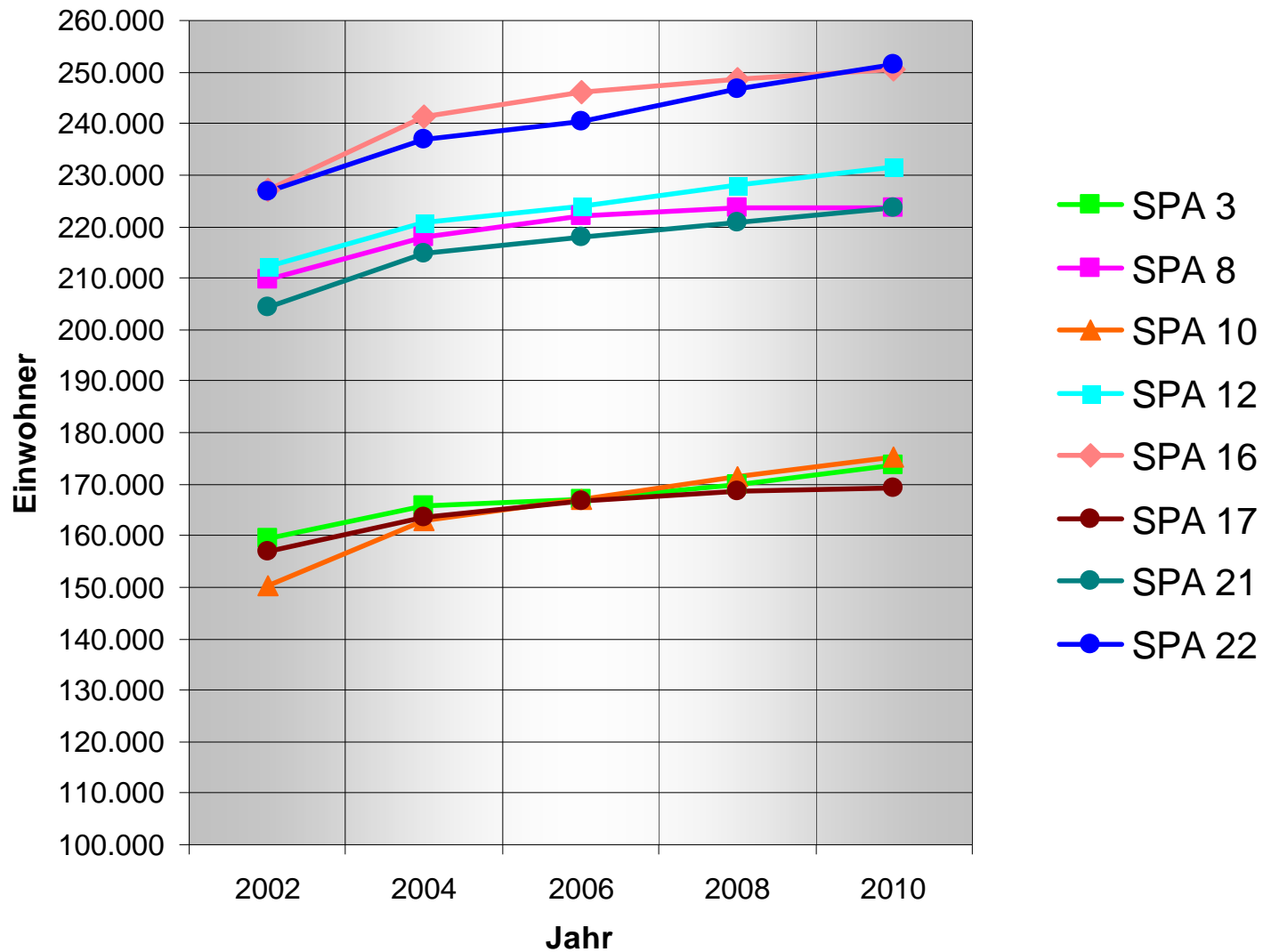
Zusammenfassung

- Der „typische“ PSD-Patient ist ledig, lebt alleine, ist nicht berufstätig und hat ein monatliches Einkommen, das unter dem ASVG-Richtsatz liegt (784 €).
- Fast die Hälfte der PatientInnen ist zwischen 30 und 50 Jahre alt.
- 85 % sind nicht permanent berufstätig.
- 41 % schizophrene, schizotype od. wahnhaftige Störung.
- Anteil der MigrantInnen an EK entspricht der Verteilung in den jeweiligen Wohnbezirken (ca. jeder 5./6. EK).

Sozialpsychiatrische Versorgungsregionen 2010



Bevölkerungsentwicklung in den Regionen



Leistungen nach Diagnosegruppen

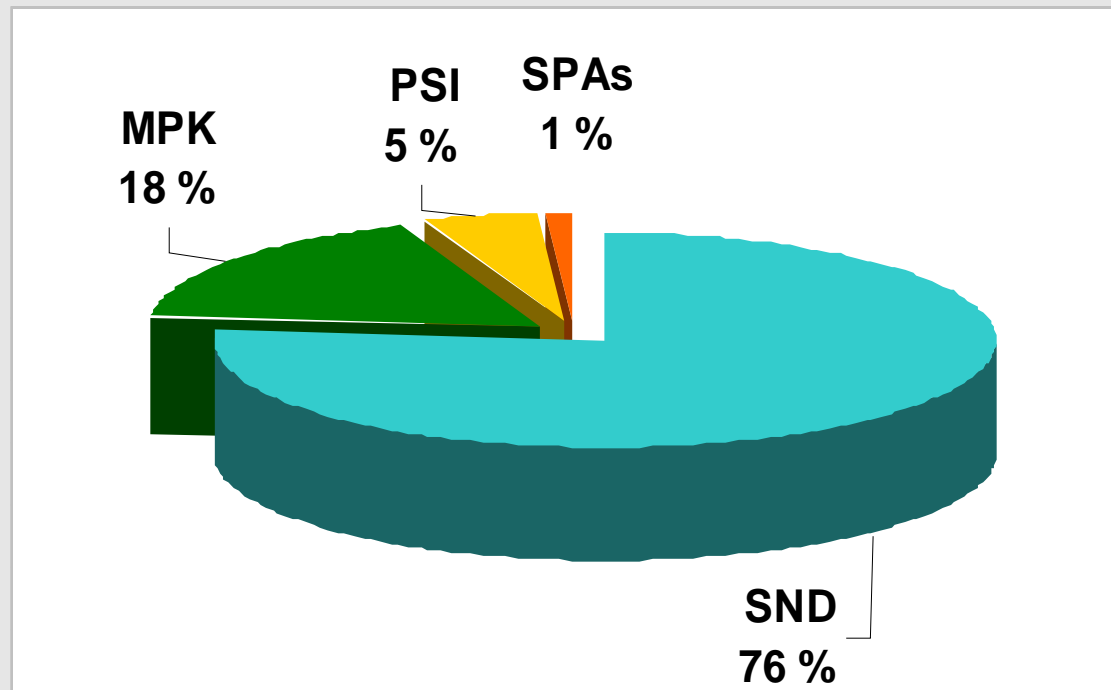
Diagnosen (ICD-10)		PatientInnen (abs.)	EL	Anteil an EL- Gesamt (%)
F0	Organische, einschl.symptomatischer psychischer Störungen	146	2.022	1,5
F1	Psychische u. Verhaltensstörungen durch psychotrope Subst.	278	4.487	3,3
F2	Schizophrenie, schizotype und wahnhafte Störungen	2.557	75.559	56,1
F3	Affektive Störungen	1.494	23.610	17,5
F4	Neurotische, Belastungs- und somatoforme Störungen	1.065	14.332	10,6
F6	Persönlichkeits- und Verhaltensstörungen	464	9.299	6,9
F7	Intelligenzminderung	119	2.993	2,2
F5, F8, F9 und andere/unbek. Diagn.		138	2.385	1,9
GESAMT		6.261	134.687	100

SPA/Leistungsstatistik 2009

Sozialpsychiatrische Ambulatorien	2009	2008	2007
PatientInnen	6.261	5.821	5.632
Frauen	3.428	3.210	3.063
Männer	2.833	2.611	2.569
davon Neuzugänge	1.785	1.461	1.343
Einzelleistungen GESAMT	134.678	137.431	134.614

Tageskliniken, Tagesbetreuung	PatientInnen	Leistungen
Tageskliniken (SPA 10, SPA 21)	83	9.412
Tagesbetreuung SPA 22	77	1.429

Psychiatrische Soforthilfe 2009



- 4.180 (+ 9,25 %) PatientInnen
- 14.451 (+ 12,2 %) Leistungen
- 190 (+ 10,5 %) Hausbesuche

Tagesstruktur und Wohnen 2009

Tagesstruktur und Wohnen 2009		Personen	Leistungen
Psychosoziale Tageszentren (überregional)	<ul style="list-style-type: none"> ■ PTZ Gaudenzdorf ■ PTZ Floridsdorf ■ PTZ Neu-Kagran ■ PTZ Laaer Berg (Geronto) 	250	27.762
Tagesstätten (regional)	SPA 10, SPA 12, SPA 16 + Club, SPA 17	163	13.499
TZ für Psychiatr. Frührehabilitation	überregional	47	3.148
Therapeutische Wohneinrichtungen	<ul style="list-style-type: none"> ■ Pfluggasse (SPA 3) ■ Fuchsthallergasse (SPA 16) ■ OWS-Pav.12,18 (SPA 17) ■ Klosterneuburgerstr. (SPA 21) ■ Ybbs Stauwerkstr., Persenbeugerstr.(VBD-Ybbs) 	33	13.268

Vernetzung 2009

Liaison- und Verbindungsdienste		Personen
LD zur Einrichtungen der Wiener Wohnungslosenhilfe	<ul style="list-style-type: none"> ■ Caritas Wien (7) ■ „wieder wohnen“ GmbH (6) ■ Wiener Hilfswerk (3) ■ „Neuner-Häuser“ (2) ■ ARGE Nicht-Sesshaften-Hilfe (2) ■ ArbeiterSamariterbund (1) 	539
LD zu Einrichtungen der Jugendwohlfahrt (MAG11)	zu 5 Krisenwohnungen/-zentren	97
Integriertes Psychiatrisches Entlassungsmanagement	SPA 8 (mit 1. Ptr.Abt. OWS), SPA 12 (mit 6. Ptr. Abt. OWS)	81
Übergangspflege	OWS	131
VBD-Ybbs	Ambulante Wohnrehabilitation	4

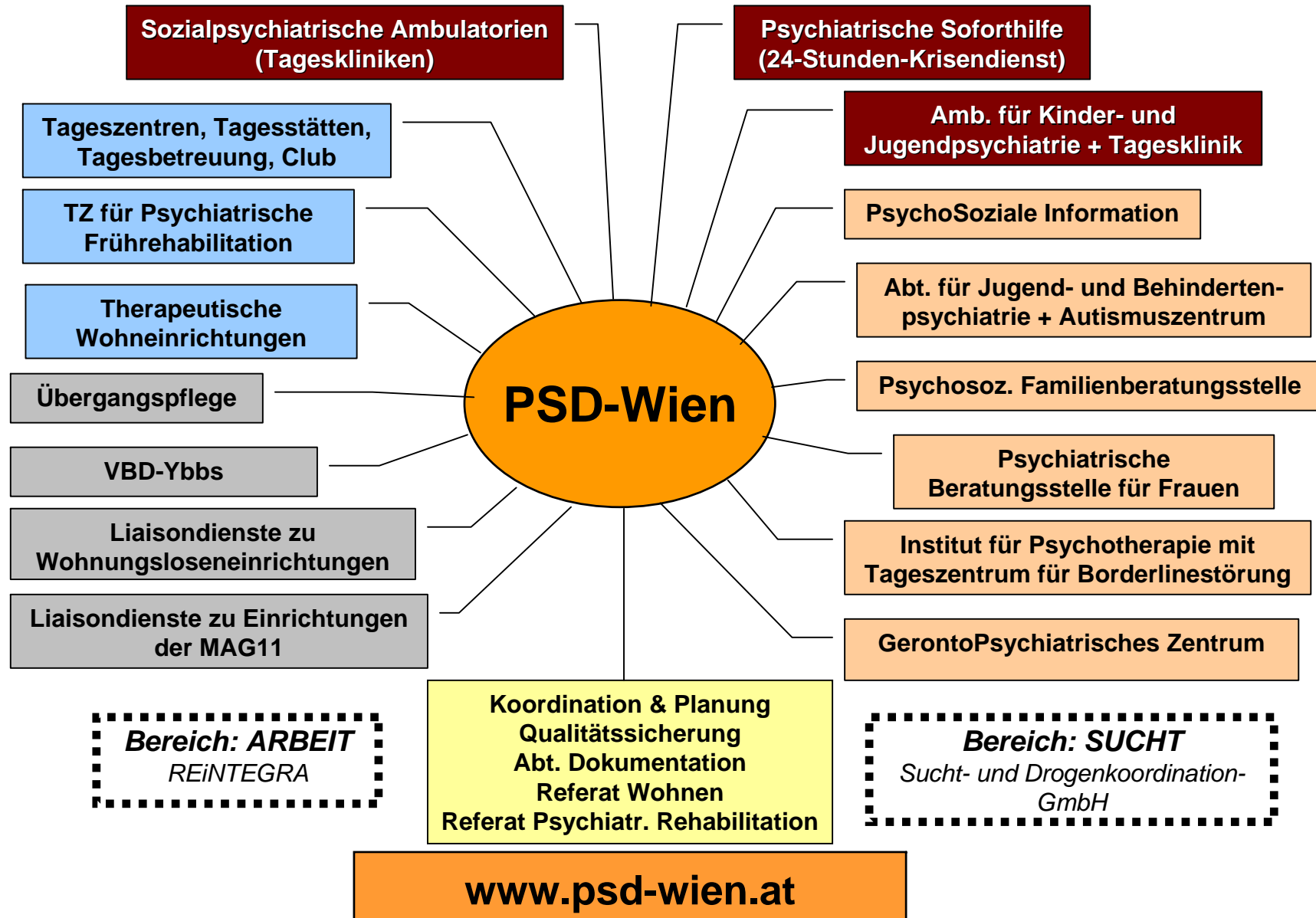
Spezialisierte Behandlungseinrichtungen

Einrichtung	PatientInnen	Leistungen
Kinder- und Jugendpsychiatrisches Ambulatorium mit Tagesklinik	129 (+26 TK)	1.149 EL
Institut für Psychotherapie mit TZ für Borderlinestörung (ab 9/2009)	295 9	2.647 SITZ 972 EL
GerontoPsychiatrisches Zentrum + Beratungen für Angehörige	882 93	6.443 EL 139 KON

Beratungsstellen

- PsychoSoziale Information (PSI) – **9580 Pers.**
- Abt. für Jugend- und Behindertenpsychiatrie mit Autismuszentrum – **128 Pat.**
- Psychosoziale Familienberatungsstelle – **37 Pers.**
- Psychiatrische Beratungsstelle für Frauen – **131 Pers.**

EINRICHTUNGEN DES PSD-WIEN 2010



Entwicklungen

PSYCHOSOZIALE
DIENSTE ■ WIEN

Entwicklungen ...

- Schwestern-Ambulatorien
- Integration kleine Einrichtungen in Größere
- Personal (Pflegepersonal, Sozialarbeiter) wurden aufgestockt
- Div. Strukturpläne (Basisleistungen, Kernteammodell, Strukturpläne SPAs) wurden erarbeitet
- ÄL-Stellvertretungen wurden ernannt

... betreffend Projekte, Vernetzung, Veranstaltungen, Gesundheitsvorsorge ...

- Lob- und Beschwerdemanagement (☺ ☹)
- PatientInnenzufriedenheits-Befragungen
- Diversitätsmanagement
- EDV-Schulungen vorerst abgeschlossen
- Pandemieimpfung
- Teilnahme an Veranstaltungen (femvital, Welttag)
- Regionalkonferenzen, Netzwerktreffen, Qualitätszirkel
- KOAMTS-Prüfung: stat.+ amb. Versorgung psychisch kranker Erwachsener in Wien in den Jahren 2005-2007
<http://www.kontrollamt.wien.at/ausschuss/03/03-03-KA-II-K-2-8.pdf>
- Besucher

... betreffend Einrichtungen

- Verbindungsdienst Entgiftung Wilhelminenspital
(bis 12/2009)
- Integriertes Psychiatrisches Entlassungsmanagement
(11/2008 - 12/2009)
- Liaisondienst zu Wohnungsloseneinrichtungen und zu
Einrichtungen der MAG 11 werden ständig erweitert
- TZ für Psychiatrische Frührehabilitation (6/2008 eröffnet)
- Therapeutische Wohneinrichtungen: 33 Plätze
- Psychotherapeutische Beratungsstelle ins IPT integriert
- Institut für Psychotherapie + TZ für Borderlinestörung
(9/2009 eröffnet)

AUSBlick



- Geschäftsführung wächst (in der Modecenterstr.) zusammen
- Überlegungen bzgl. (Qualitäts-) Zertifizierung
- Ausbildung für Multiplikatoren
- Fortbildungsverbund OWS/AKH/Esra/PSD
- Standortsuche für SPAs wird fortgesetzt
- Welttag für psychische Gesundheit: Freitag, 3. September 2010 (10-19^h)! Mitmachen!
- Folder-Bestellung!